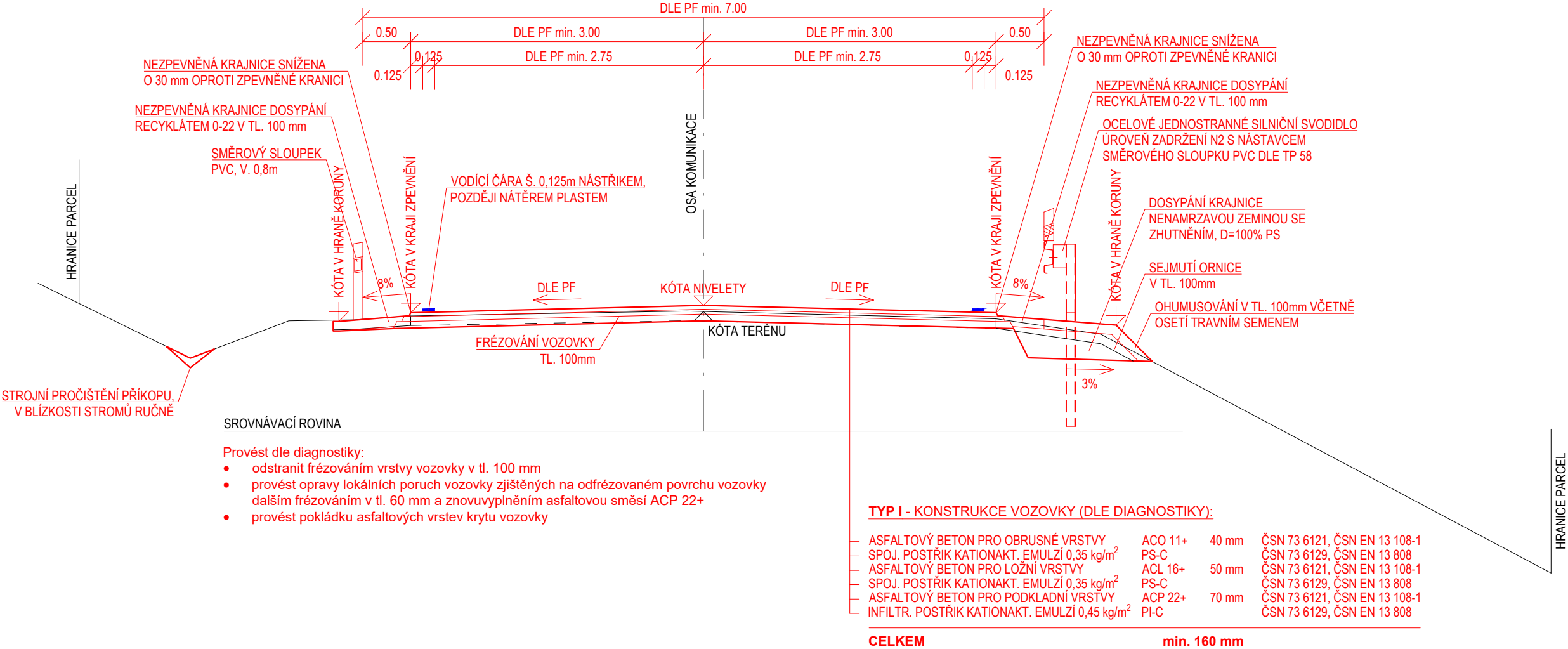


VZOROVÉ PŘÍČNÉ ŘEZY
SO 101 - km 0,376 - km 1,750
M 1:50

km 0,376 - km 0,671
km 0,781 - km 1,750
TYP I, niveleta + 60 mm



Souřadnicový systém: S-JTSK, Výškový systém: BpV

ZHOTOVITEL:			
ATELIÉR PROJEKTOVÁNÍ INŽENÝRSKÝCH STAVEB s.r.o.			
AKCE:		OHRADNÍ 24B 140 00 PRAHA 4 IČ: 61853267	
INVESTOR:		tel: 241 481 215 e-mail: karel.krizek@apis-sro.eu www: www.apis-sro.eu	
HL. INŽ. PROJEKTU:		VEDOUČÍ PROJEKTU:	
Ing. Viktor NEJEDLÝ		Ing. Josef ŠTĚPÁN	
KONTROLOVAL:		Ing. Karel NEJEDLÝ	
ZODPOVĚDNÝ POJEKTANT:		VYPRACOVAL:	
Ing. Karel KŘÍŽEK		Ing. Karel KŘÍŽEK	
ZAK. ČÍSLO:		3173/08	
FORMÁTŮ A4:		2	
KRAJ:		OKRES:	
STŘEDOČESKÝ		BENEŠOV, KUTNÁ HORA	
DATUM:		ZÁŘÍ 2020	
ČÍSLO OBJEKTU:		ST.PROJ.:	
101 D.1.1.1		PDPS	
NÁZEV PŘÍLOHY:		MĚŘITKO:	
VZOROVÉ PŘÍČNÉ ŘEZY SOUTICE		1:50	
		PŘÍLOHA:	
		4	